

BORSA İSTANBUL

BİST 100 endeksi günü %1,15 yükselişle 9.659,96 puandan tamamladı. BİST 100 endeksi gün içinde en düşük 9.591,47 en yüksek ise 9.720,33 seviyesinden işlem gördü. Toplam işlem hacmi ise 158,3 milyar TL düzeyinde gerçekleşti.

En fazla işlem gören sektör endeksi 59,4 milyar TL ile BİST SİNAİ endeksi olurken, en fazla değer kazanan sektör endeksi %4,84 ile BİST ULAŞTIRMA endeksi oldu. En fazla değer kaybeden sektör endeksi ise -%1,73 ile BİST MADENCİLİK endeksi oldu.

XU100 endeksi içerisinde işlem gören 70 hissenin fiyatı yükselirken, 28 hissenin fiyatı düşmüştür. 2 hissenin ise fiyatı değişmedi.

Borsa İstanbul'un toplam işlem hacmi bir önceki işlem gününe göre %6,22 yükselişle (9,3 milyar TL) 158,3 milyar TL oldu. 5 günlük ortalama işlem hacmi 146,3 milyar TL düzeyinde gerçekleşirken son gün işlem hacmi ortalamaya göre %8,26 artış kaydetmiştir.

PİYASA GÜNDEMİ

Trump'ın başkan olmasıyla en çok endişe duyulan konulardan biri "Önce Amerika" politikalarının hayata geçirilmesiydi. Trump, başkanlık koltuğuna oturur oturmaz Çin, Meksika ve Kanada'ya ek gümrük vergileri uygulayacağını açıkladı. Bu tedbirlerin, Amerikan sınırından gelen göçmenleri engellemek için gerekli olduğunu ifade etse de ek gümrük vergilerinin açıklanmasıyla finansal piyasalar Asya açılışında sert kayıplar yaşadıkdan sonra denge sağlamaya çalışıyor. Öte yandan İsrail'in ateşkes görüşmelerine ilişkin haber akışları yakından izleniyor.

Küresel risk iştahının yüksek olduğu ortamda BİST100 endeksinde yükseliş eğilimi devam ediyor. Geçtiğimiz Perşembe ve Cuma günü yükseliş bankacılık hisseleri öncülük etmişti. Dün banka hisseleri durağan bir gün geçirmesine rağmen BİST100 endeksinde yükseliş eğiliminin devam etmesini dikkat çekici olarak görmekteyiz. TCMB başkanının bugün banka genel müdürleriyle bir araya gelmesi yarın da İSO'daki bir toplantıda konuşma yapması bekleniyor. Bu toplantılardan gelecek mesajlar Borsa İstanbul için önemli olabilir. Grafikselsel olarak da 9400-9500 hattı üzerinde kalmaya devam ettikçe endekste yükselişin sürebileceği düşüncesindeyiz.

DÖVİZ PİYASASI

	Son	Gün %	Haf.%	Ay %
USDTRY	34,5711	0,15	0,04	0,77
EURTRY	36,3109	0,68	-0,91	-2,12
GBPTRY	43,4978	0,35	-0,82	-2,37
EURUSD	1,0493	0,10	-0,94	-2,81
GBPUSD	1,2567	-0,20	-0,85	-3,09

DÖVİZ SEPETLERİ

	Son	Gün %	Haf. %	Ay %
Döviz Sepeti	35,2880	-0,39	-0,23	-0,92
Dolar Endeksi (DXY)	106,8170	-0,63	0,51	2,40

TAHVİL PİYASASI

Tahvil Faizleri	Son	Ö.Gün	Ö.Haf.	Ö.Ay
TL Referans Faiz	49,4%	49,4%	49,2%	48,8%
Türkiye 2 Yıllık	38,4%	38,4%	40,4%	40,6%
Türkiye 10 Yıllık	25,4%	24,8%	24,4%	24,5%
Almanya 10 Yıllık	2,2%	2,3%	2,4%	2,3%
ABD 2 Yıllık	4,3%	4,4%	4,3%	4,1%
ABD 10 Yıllık	4,3%	4,4%	4,4%	4,3%
ABD10y 2y Farkı	-0,5bp	3,1bp	12,5bp	13,2bp

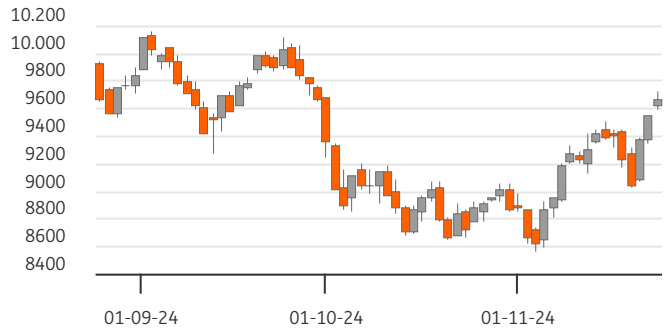
EMTİA PİYASASI

Emtia	Son	Gün %	Haf. %	Ay %
Altın Ons	2.626,3	-3,25	0,61	-4,43
Gümüş Ons	30,3	-2,85	-2,56	-10,04
Brent	72,6	-2,70	-0,64	-3,87
Gram Altın	2.920,5	-2,84	0,70	-3,64

BORSA İSTANBUL ENDEKSLERİ

Performans	Kapanış	İşlem Hacmi	Gün %	Haf. %	Ay %	Yb %
BİST-100	9.660	124.910.590.295	1,2	2,8	8,4	29,3
BİST-30	10.665	96.403.715.247	1,2	2,9	8,0	33,0
BİST Sanayi	12.773	59.392.825.247	1,2	2,0	5,9	10,8
BİST Banka	13.955	25.076.031.425	-0,8	5,9	14,9	60,1
BİST Tüm	11.149	158.328.245.749	1,1	2,8	8,6	30,0
Son ve Önceki Dönem		Son	Ö. Haf	Ö. Ay	Yılbaşı	Ö. Yıl
Yab.Takas Oranları (%)		36,97	36,93	37,56	37,95	35,22

BİST 100 ENDEKSİ



BİST-100 EN ÇOK DÜŞENLER

	Değ. %	Kapanış	Hacim	Hacim	Kapanış	Değ. %	
TKFEN	-6,12	77,40	461,8	THYAO	17.955	296,25	5,99
KOZAA	-4,59	71,70	1.530,6	PGSUS	5.774	228,80	3,53
VAKBN	-3,84	24,54	825,3	SASA	4.623	4,23	1,44
GUBRF	-3,05	222,50	3.680,3	TUPRS	3.948	148,50	1,43
ENERY	-2,87	271,00	252,2	BIMAS	2.929	478,25	2,14

BİST-100 PARA GİRİŞİ

BİST-100 EN ÇOK YÜKSELENLER

	Değ. %	Kapanış	Hacim	Hacim	Kapanış	Değ. %	
OBAMS	7,74	42,02	864,7	THYAO	17.955	296,25	5,99
ULKER	6,78	110,30	1.627,7	YKBNK	7.192	29,32	0,41
SMRTG	6,35	40,56	175,2	ISCTR	6.419	13,50	-0,74
THYAO	5,99	296,25	17.955,4	PGSUS	5.774	228,80	3,53
GOLTS	4,87	468,50	407,7	AKBNK	5.690	59,60	-1,65

BİST-100 HACMİ EN YÜKSEKLER

BİST-100	2022/12	2023/12	2024/09	3 Yıl Ort	Cari
F/K Oranı	6,07	8,61	9,69	8,1%	8,90
PD/DD Oranı	1,55	1,24	1,73	1,5%	1,79
Net Kar Marjı	10,3%	11,1%	9,2%	10,2%	25,4
Aktif Karlılığı	6,1%	5,2%	4,1%	5,1%	9,6
Özsermaye Karlılığı	32,7%	25,0%	22,6%	26,8%	26,1

Endeks ve Döviz Sözleşmeleri	Gün %	Açık Pozis. (AP)	AP Değ.
F_XU0301224	1,02	592.316	1.659
F_XAUUSD1224	-2,26	115.494	3.142
F_USDTRY1124	0,04	921.330	48.099
F_EURUSD1124	0,80	18.251	-2.534
F_EURTRY1124	0,82	4.157	282

Ülke	Endeks	Kapanış	Gün %	Haf.%	Ay %
ABD	S&P 500	5.987	0,3%	1,6%	3,1%
	DOW 30	44.737	1,0%	3,1%	6,2%
	NASDAQ	19.055	0,3%	1,4%	2,9%
Fransa	CAC40	7.257	0,0%	-0,3%	-3,2%
Almanya	DAX	19.405	0,4%	1,1%	-0,3%
İngiltere	FTSE	8.292	0,4%	2,2%	0,5%
Japonya	NIKKEI 225	38.780	1,3%	1,5%	2,3%



BİST ENDEKSLERİ DESTEK DİRENÇ - HAREKETLİ ORTALAMA - PERFORMANS TABLOSU

Endeks	Kapanış	Destekler		Pivot	Dirençler		Hareketli Ortalamalar			Performans			
		Destek 2	Destek 1		Direnç 1	Direnç 2	5 HO	20 HO	50 HO	Gün. %	Haf. %	Aylık %	Yıllık %
XU100	9.659,96	9.528,39	9.594,18	9.657,25	9.723,04	9.786,11	9.368,47	9.141,43	9.212,34	1,2%	2,8%	8,4%	21,4%
XU050	8.561,41	8.433,02	8.497,22	8.555,25	8.619,45	8.677,48	8.286,87	8.089,77	8.182,04	1,3%	3,0%	8,3%	22,7%
XU030	10.665,21	10.489,99	10.577,60	10.661,12	10.748,73	10.832,25	10.327,30	10.088,20	10.210,39	1,2%	2,9%	8,0%	25,8%
XUSIN	12.773,37	12.587,68	12.680,52	12.759,69	12.852,53	12.931,70	12.434,28	12.279,46	12.338,55	1,2%	2,0%	5,9%	0,2%
XUMAL	11.352,77	11.238,86	11.295,81	11.402,78	11.459,73	11.566,70	10.985,72	10.447,11	10.543,99	0,1%	4,5%	12,9%	39,6%
XBANK	13.955,06	13.608,03	13.781,54	14.073,21	14.246,72	14.538,39	13.393,14	12.560,01	12.948,30	-0,8%	5,9%	14,9%	72,6%

BİST 30 HİSSELERİ DESTEK DİRENÇ - HAREKETLİ ORTALAMA - PERFORMANS TABLOSU

Hisse	Kapanış	Destekler		Pivot	Dirençler		Hareketli Ortalamalar			Performans			
		Destek 2	Destek 1		Direnç 1	Direnç 2	5 HO	20 HO	50 HO	Gün. %	Haf. %	Aylık %	Yıllık %
AKBNK	59,60	57,43	58,52	60,43	61,52	63,43	56,57	52,48	54,61	-1,7%	8,3%	19,2%	95,2%
ALARK	97,60	96,07	96,83	97,47	98,23	98,87	94,51	91,20	89,89	1,3%	3,1%	9,9%	-2,3%
ASELS	69,00	67,43	68,22	68,88	69,67	70,33	67,80	65,50	61,31	0,9%	2,5%	13,6%	44,6%
ASTOR	98,65	94,42	96,53	97,97	100,08	101,52	96,83	89,83	80,30	2,2%	4,3%	27,5%	-13,0%
BIMAS	478,25	463,42	470,83	477,42	484,83	491,42	460,85	471,31	490,14	2,1%	4,0%	0,6%	54,4%
DOAS	214,00	207,60	210,80	212,90	216,10	218,20	208,18	209,52	213,04	1,9%	2,6%	-0,8%	-2,7%
EKGYO	11,96	11,53	11,74	12,06	12,27	12,59	11,88	10,85	10,72	-1,3%	1,6%	21,2%	63,4%
ENKAI	51,90	50,83	51,37	51,93	52,47	53,03	50,67	51,07	48,20	1,2%	-1,7%	8,4%	58,2%
EREGL	50,70	49,50	50,10	50,65	51,25	51,80	49,62	49,33	49,26	1,2%	0,4%	7,0%	26,8%
FROTO	993,00	975,67	984,33	999,17	1.007,83	1.022,67	1.001,63	1.010,97	955,88	-0,8%	-8,4%	-0,8%	27,4%
GARAN	120,30	116,23	118,27	119,93	121,97	123,63	114,86	109,90	113,94	0,7%	5,7%	8,2%	143,5%
HEKTS	3,99	3,66	3,83	3,97	4,14	4,28	3,63	3,50	3,81	4,7%	16,7%	10,5%	-46,0%
ISCTR	13,50	13,23	13,36	13,62	13,75	14,01	13,09	12,23	12,55	-0,7%	4,0%	14,1%	62,9%
KCHOL	195,70	193,77	194,73	196,67	197,63	199,57	189,60	177,41	178,57	0,7%	3,7%	13,2%	43,7%
KONTR	48,20	47,32	47,76	48,08	48,52	48,84	48,06	46,61	43,87	0,5%	-2,1%	11,2%	-41,6%
KOZAL	21,14	20,62	20,88	21,36	21,62	22,10	20,71	20,01	21,00	-1,2%	4,7%	2,2%	-5,8%
KRDMD	27,40	26,31	26,85	27,31	27,85	28,31	26,31	25,92	25,70	1,9%	4,3%	12,1%	11,5%
MGROS	481,25	461,75	471,50	476,75	486,50	491,75	469,25	443,89	445,23	3,6%	2,7%	18,6%	32,7%
PETKM	18,57	18,16	18,36	18,50	18,70	18,84	17,88	18,20	19,73	1,2%	2,2%	-1,5%	-15,3%
PGSUS	228,80	215,33	222,07	228,73	235,47	242,13	224,98	232,77	235,48	3,5%	-4,6%	-3,2%	53,9%
SAHOL	90,75	89,08	89,92	91,48	92,32	93,88	86,55	84,57	88,56	-1,0%	5,6%	6,6%	53,4%
SASA	4,23	3,98	4,10	4,25	4,37	4,52	3,99	3,87	4,01	1,4%	9,0%	8,2%	-23,3%
SISE	41,04	40,24	40,64	41,16	41,56	42,08	40,16	40,03	40,18	0,7%	0,4%	3,9%	-15,7%
TECELL	93,40	91,77	92,58	93,42	94,23	95,07	93,80	90,90	89,93	0,3%	1,2%	6,4%	64,0%
THYAO	296,25	273,25	284,75	292,50	304,00	311,75	281,10	281,04	279,49	6,0%	2,6%	7,3%	14,1%
TOASO	205,70	201,03	203,37	206,93	209,27	212,83	200,18	193,54	199,56	-0,9%	3,4%	8,3%	-7,6%
TTKOM	46,54	45,75	46,15	46,67	47,07	47,59	45,84	46,17	47,29	-0,4%	3,0%	-0,1%	105,9%
TUPRS	148,50	144,83	146,67	148,33	150,17	151,83	144,82	145,52	149,05	1,4%	0,9%	1,6%	12,8%
ULKER	110,30	100,23	105,27	108,93	113,97	117,63	103,76	113,03	126,20	6,8%	4,7%	-11,7%	22,3%
YKBNK	29,32	28,47	28,89	29,39	29,81	30,31	27,90	25,94	26,87	0,4%	6,9%	18,2%	71,7%





BİST 30 HİSSELERİ TEMEL VERİLER

Hisse	Çarpanlar		Piy.Değ.(Mn USD)		Karlılık				Büyüme			Borç.	YP
	F/K	PD/DD	Cari	Son Bilanço Dönemi	Aktif Karlılık	Özser. Karlılık	FAVÖK Marjı	Net Kar Marjı	Net Satış Çeyrek	FAVÖK Çeyrek	Net Kar Çeyrek	Net Borç /FAVÖK	Net Poz. (Mn USD)
AKBNK	6,44	1,34	8.993	9.396	1,7%	15,7%	-	28,8%	-5,3%	-	-17,3%	-	519
ALARK	8,58	0,77	1.232	1.205	0,2%	0,4%	16,1%	62,4%	-1,3%	68,5%	609,2%	-	-136
ASELS	34,39	2,54	9.129	7.925	3,9%	7,1%	23,2%	9,2%	13,0%	0,8%	-12,0%	1,68	733
ASTOR	13,39	5,37	2.857	2.282	17,3%	26,7%	36,7%	34,2%	17,4%	24,6%	212,8%	-0,65	23
BIMAS	13,49	2,88	8.426	8.839	8,6%	21,2%	4,3%	3,5%	15,3%	26,4%	-3,8%	0,86	-1
DOAS	4,51	0,92	1.366	1.413	9,2%	15,6%	5,8%	0,7%	-2,6%	-58,2%	-85,9%	0,59	-103
EKGYO	14,15	0,55	1.319	1.340	2,6%	5,8%	19,7%	28,7%	72,2%	86,6%	730,6%	0,40	-
ENKAI	12,81	1,19	9.035	7.973	6,1%	7,9%	21,7%	23,4%	13,8%	-1,8%	-0,9%	-5,43	538
EREGL	9,50	0,79	5.149	5.493	3,2%	5,6%	9,3%	1,6%	-3,5%	-28,8%	-81,7%	2,91	79
FROTO	6,82	3,44	10.111	9.450	10,7%	36,2%	6,9%	6,0%	32,7%	30,3%	43,3%	2,80	-1.818
GARAN	5,23	1,67	14.660	15.080	3,2%	25,9%	-	43,9%	5,4%	-	-1,9%	-	889
HEKTS	-	4,27	976	1.105	-9,1%	-34,3%	-82,6%	-97,0%	-20,4%	-	-	-	-98
ISCTR	6,15	1,16	9.793	10.311	1,3%	13,5%	-	21,8%	-15,6%	-	-63,4%	-	-540
KCHOL	11,45	0,97	14.400	14.000	-0,1%	-0,5%	4,7%	-0,7%	7,5%	-13,3%	-	2,54	518
KONTR	65,26	6,56	909	841	6,3%	26,1%	19,7%	3,3%	1,6%	-15,9%	-81,4%	5,06	-77
KOZAL	28,10	2,43	1.964	2.181	2,2%	2,5%	30,1%	41,7%	-11,0%	-16,2%	-	-3,16	-8
KRDMD	13,08	0,65	620	616	-5,4%	-9,9%	5,3%	-6,7%	31,5%	34,4%	-	0,26	-558
MGROS	13,70	1,61	2.528	2.390	5,5%	17,0%	7,6%	4,2%	15,9%	51,5%	422,4%	-0,44	33
PETKM	2,42	0,76	1.366	1.685	-0,1%	-0,3%	-4,9%	-17,4%	-8,0%	-	-	-	-1.297
PGSUS	4,93	1,52	3.319	3.510	5,2%	20,4%	40,0%	27,0%	50,8%	98,6%	170,8%	3,53	-422
SAHOL	26,90	0,69	5.531	5.998	-0,5%	-5,4%	4,3%	-1,3%	13,1%	-44,1%	-	0,67	840
SASA	5,51	1,68	5.312	5.459	10,8%	25,1%	17,7%	21,2%	1,1%	-3,3%	12,0%	8,10	-2.730
SISE	6,81	0,70	3.648	3.873	2,0%	4,5%	7,1%	1,9%	2,6%	1,4%	-66,5%	5,71	-139
TCELL	4,74	1,18	5.962	6.144	8,6%	19,1%	42,8%	37,3%	14,7%	-7,7%	391,7%	0,29	149
THYAO	2,24	0,66	11.862	11.537	7,7%	18,5%	26,6%	23,2%	21,3%	73,5%	69,6%	2,16	-8.344
TOASO	8,55	2,33	2.984	3.161	7,0%	15,4%	1,2%	1,5%	-9,8%	-91,1%	-75,8%	-0,12	207
TTKOM	6,34	1,21	4.726	5.113	2,2%	4,7%	40,4%	2,8%	22,4%	12,2%	-19,4%	1,01	46
TUPRS	4,54	1,18	8.302	8.772	3,9%	8,7%	7,6%	3,9%	2,9%	13,5%	54,8%	-0,82	82
ULKER	6,78	1,51	1.182	1.517	6,4%	24,5%	15,9%	2,6%	18,9%	-3,4%	-62,7%	1,70	-202
YKBNK	5,94	1,30	7.186	7.662	1,2%	12,7%	-	15,1%	-5,9%	-	-29,6%	-	214

TEMETTÜ TAKVİMİ

Kod	Piyasa Değeri (Bin TL)	Net Kar (Bin TL)	Brüt Tem. Tutarı (Bin TL)	Tem. Dağ. Oranı	Hisse Başına Brüt Tutar	Hisse Başına Net Tutar	Tem. Verimi	Tem. Dağıtım Tarihi	Tem. Ödeme Kalan Gün	Tem. Ödeme Bilgisi
ASELS	314.640.000,00	6.141.716,00	510.000	7,00%	0,11	0,10	0,16%	25.11.2024	0	25.11.2024
AYEN	8.669.100,00	665.701,94	1.021.688	91,05%	3,68	3,31	11,79%	29.11.2024	4	Taksit : 29.11.2024 - 31.10.2024 - 30.09.2024 - 29.08.2024 - 31.07.2024 - 01.07.2024
TCELL	205.480.000,00	20.554.538,00	6.276.998	36,80%	2,85	2,57	3,05%	05.12.2024	10	05.12.2024
BORSK	5.520.000,00	57.395,12	107.000	13,00%	0,45	0,40	1,94%	06.12.2024	11	06.12.2024
LIDER	21.169.500,00	181.807,64	82.500	9,99%	0,50	0,45	0,39%	10.12.2024	15	Taksit : 10.12.2024 - 22.10.2024 - 16.08.2024 - 24.06.2024
ELITE	4.834.080,00	386.501,47	6.480	3,70%	0,05	0,05	0,13%	11.12.2024	16	11.12.2024
FORTE	3.249.500,00	-124.065,26	7.555	65,85%	0,11	0,10	0,23%	11.12.2024	16	11.12.2024
GRTHO	15.625.000,00	652.442,31	14.900	2,92%	0,12	0,11	0,10%	13.12.2024	18	Taksit : 13.12.2024 - 13.09.2024 - 22.07.2024
EBEBK	7.952.000,00	193.908,49	80.000	19,49%	0,50	0,45	1,01%	16.12.2024	21	Taksit : 16.12.2024 - 15.10.2024
ATATP	9.065.625,00	323.831,86	29.692	20,08%	0,32	0,29	0,33%	18.12.2024	23	18.12.2024



ŞİRKETLERDEN HABERLER

TKFEN	26.11.2024 07:02 Tekfen Holding A.Ş. Payların Geri Alınmasına İlişkin Bildirim Haberin Devamı
PATEK	25.11.2024 21:43 Pasifik Teknoloji A.Ş. 2024 9 Aylık Fon Kullanım Raporu Haberin Devamı
LMKDC	25.11.2024 19:58 Limak Doğu Anadolu Çimento Sanayi ve Ticaret A.Ş. Yönetim Kurulu Faaliyet Raporu Haberin Devamı
LKMNH	25.11.2024 19:36 Lokman Hekim Engürüsağ Sağlık Turizm Eğitim Hizmetleri ve İnşaat Taahhüt A.Ş. Hisse Geri Alımı Haberin Devamı
BSOKE	25.11.2024 19:25 Batisöke Söke Çimento Sanayii T.A.Ş.,İstanbul Portföy Yönetimi A.Ş. BSOKE pay sahipliği oranı Haberin Devamı
BIENY	25.11.2024 19:20 Bien Yapı Ürünleri Sanayi Turizm Ve Ticaret A.Ş. Pay Geri Alım Programı Başvurusunun Sonucu Hk Haberin Devamı
LOGO	25.11.2024 19:11 Logo Yazılım Sanayi ve Ticaret A.Ş. Pay Geri Alım Programı Haberin Devamı
FENER	25.11.2024 18:19 Fenerbahçe Futbol A.Ş. Sermaye Artırımından Elde Edilecek Fonun Kullanımına İlişkin Rapor Haberin Devamı
FENER	25.11.2024 18:18 Fenerbahçe Futbol A.Ş. Bedelli Sermaye Artırımına İlişkin Yönetim Kurulu Kararı Haberin Devamı
YGGYO	25.11.2024 18:17 Yeni Gimat Gayrimenkul Yatırım Ortaklığı A.Ş. Payların Geri Alınmasına İlişkin Bildirim Haberin Devamı
KRDMD	25.11.2024 18:12 Kardemir Karabük Demir Çelik Sanayi Ve Ticaret A.Ş. Pay Alım Satım Bildirimi Haberin Devamı
AKFYE	25.11.2024 18:11 Akfen Yenilenebilir Enerji A.Ş. Tahsisli Sermaye Artırımına İlişkin SPK Onaylı İhraç Belgesi Hk Haberin Devamı
UNLU	25.11.2024 18:10 Ünlü Yatırım Holding A.Ş. Ünlü Yatırım Holding A.Ş.'nin Çalışan Hisse Opsiyon Planı kapsamında çalışanlarının şirket paylarını edinmesi amacıyla şarta bağlı sermaye artırım başvurusu hakkında Haberin Devamı
LOGO	25.11.2024 17:59 Logo Yazılım Sanayi ve Ticaret A.Ş. Şirket paylarının geri alım programının sona ermesi hakkında Haberin Devamı
HRKET	25.11.2024 16:22 Hareket Proje Taşımacılığı Ve Yük Mühendisliği A.Ş. Halka Arz Gelirinden Elde Edilen Fonun Kullanım Yerlerine İlişkin Rapor Hk Haberin Devamı
ALTNY	25.11.2024 15:13 Altınay Savunma Teknolojileri A.Ş. Kar Dağıtım Politikası Haberin Devamı
AKFYE	25.11.2024 14:10 Akfen Yenilenebilir Enerji A.Ş. İhraç Belgesinin Onaylanması İçin SPK'ya Başvurulması ve Belirlenen Satış Fiyatı Hk Haberin Devamı
GUBRF	25.11.2024 12:26 Gübre Fabrikaları T.A.Ş. Pay Geri Alım Programına İlişkin Genel Kurul Onayı Haberin Devamı
GOKNR	25.11.2024 09:14 Göknur Gıda Maddeleri Enerji İmalat İthalat İhracat Ticaret Ve Sanayi A.Ş. Pay Alım Satım Bildirimi Haberin Devamı
IPEKE	25.11.2024 09:11 İpek Doğal Enerji Kaynakları Araştırma Ve Üretim A.Ş. Pay Alım Satım Bildirimi Haberin Devamı



ING Yatırım Menkul Değerler A.Ş.

Unvan : ING Yatırım Menkul Değerler A.Ş.
Adres : Reşit Paşa Mahallesi Eski Büyükdere Cad. No:8 Kat:10 34467 Sarıyer/İstanbul
E-Posta : ingyatirim@ingyatirim.com.tr
Tel : 0850 222 0 600

YASAL UYARI

Bu Bülten; bir veya daha fazla sermaye piyasası aracı veya bunları ihraç eden ortaklıklar ve kuruluşlar ile piyasa eğilimleri hakkında, belirli bir kişiye veya mali durumları, risk ve getiri tercihleri benzer nitelikteki bir gruba yönelik olmamak kaydıyla, ING Yatırım Menkul Değerler A.Ş. müşterilerine ve/veya dağıtım kanallarına yönelik olarak ING Yatırım Menkul Değerler A.Ş.'nin anlaşmalı olduğu dışarıdan hizmet sağlayıcı kuruluşlar tarafından hazırlanmakta olup, Bu Bülten içerisinde sunulan bilgi, analiz, veri ve yorumlar yatırım danışmanlığı faaliyeti kapsamında değildir. Bu Bülten; genel nitelikte yorum ve tavsiye sunulması amacıyla, sermaye piyasası araçlarının mevcut veya gelecekteki fiyat veya değerlerine ilişkin araştırmalardan veya diğer bilgilerden yararlanılarak genel yatırım tavsiyesi olarak hazırlanmaktadır. Yatırım danışmanlığı hizmeti, yetkili kuruluşlar tarafından kişilerin risk ve getiri tercihleri dikkate alınarak kişiye özel sunulmakta olup, genel yatırım tavsiyeleri ise kişiye özel olmayan yatırım stratejileri veya tavsiyeleri içermektedir. Bu sebeple, Bu Bülten içerisinde sunulan bilgi, analiz, veri ve yorumlar mali durumunuz ile risk ve getiri tercihlerinize uygun olmayabileceği gibi, sadece Bu Bülten'e dayanılarak yatırım kararı verilmesi beklentilerinize uygun sonuçlar doğurmayabilir.

